

## Fiche technique : trappillon type 2

### Qualité :

Inox 304 L

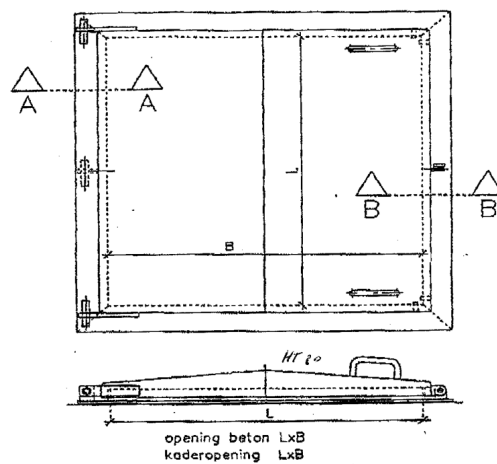
### Dimensions :

Passage utile + 160 mm

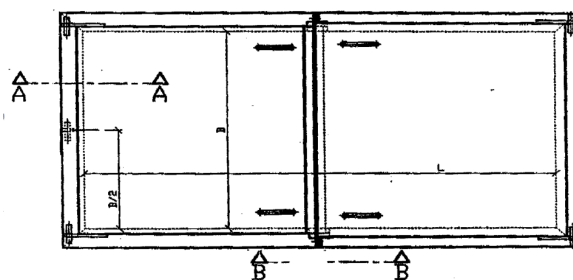
Epaisseur tôle :  $\leq 0,75 \text{ m}^2$  : 3 mm  
 $> 0,75 \text{ m}^2$  : 4 mm

### Trappillon simple/double :

L x l : Simple L = max 1000 mm  
l = max 800 mm



Double L = > 1000 mm  
l = > 800 mm



**Charnières :**

2 x plats inox : 30 x 5 mm

**Poignées :**

2 x ronds ø 10 mm

**Fixations :**

Goujons monoclip M10/3 x 62 mm, A4



5 rue de Bénister, B-4920 Harzé  
BELGIQUE

Tél. : +32 (0) 4 388 17 44 • Gsm : +32 (0) 478 50 28 86  
[www.dpinox.be](http://www.dpinox.be) • [info@dpinox.be](mailto:info@dpinox.be)

Numéro de TVA : BE0447054687